

Confronto tra le spese del Fondo di previdenza secondo diversi scenari

Nelle tabelle e nei grafici seguenti si confrontano le spese a carico del Fondo di previdenza e solidarietà dei consiglieri secondo tre scenari possibili.

- SCENARIO 1: a **tutti** gli aventi diritto viene erogato **l'assegno vitalizio**.
- SCENARIO 2 : a chi compie l'età requisito per l'assegno OLTRE la fine della IX legislatura (supposta in data 30 aprile 2015), vengono **restituiti i contributi** versati **nel 2015** e non viene erogato l'assegno; agli altri aventi diritto viene erogato l'assegno vitalizio.
- SCENARIO 3: a chi compie l'età requisito per l'assegno OLTRE la fine della IX legislatura (supposta in data 30 aprile 2015), vengono **restituiti i contributi** versati **nell'anno in cui raggiungono il requisito dell'età** e non viene erogato l'assegno; agli altri aventi diritto viene erogato l'assegno vitalizio.

Ognuno dei tre scenari è stato sviluppato in due modi:

- (a) applicando, una tantum nel 2015, una rivalutazione dell'importo degli assegni lordi di una percentuale pari al 18% dell'importo stimato in quell'anno, dopodichè si continua ad erogare l'assegno così rivalutato per lo stesso importo anche negli anni successivi;
- (b) senza rivalutazione.

Gli scenari rappresentati nei grafici e nelle tabelle sono dunque sei:

- SCENARIO 1 (a) con rivalutazione degli assegni del 18% nel 2015;
- SCENARIO 1 (b) senza rivalutazione;
- SCENARIO 2 (a) con rivalutazione degli assegni del 18% nel 2015;
- SCENARIO 2 (b) senza rivalutazione;
- SCENARIO 3 (a) con rivalutazione degli assegni del 18% nel 2015;
- SCENARIO 3 (b) senza rivalutazione;

Tabella 1 – Spese a carico del Fondo secondo gli scenari (con rivalutazione e senza rivalutazione) e secondo l'anno (valori in euro).

	SCENARIO 1 (tutti assegni vitalizi)		SCENARIO 2 (con restituzione contributi, a chi compie il requisito età OLTRE la IX LEG., nel 2015)		SCENARIO 3 (con restituzione dei contributi, a chi compie il requisito età OLTRE la IX LEG., al raggiungimento di essa)	
	(a) con rivalutazione del 18%	(b) senza rivalutazione	(a) con rivalutazione del 18%	(b) senza rivalutazione	(a) con rivalutazione del 18%	(b) senza rivalutazione
Anno:						
2015	4.537.324	3.857.860	9.621.985	8.942.521	4.771.819	4.092.354
2016	4.638.584	3.931.003	4.535.582	3.843.714	5.105.357	4.413.489
2017	4.749.743	4.025.206	4.504.436	3.817.319	4.713.879	4.026.762
2018	4.723.939	4.003.338	4.413.578	3.740.320	4.535.426	3.862.168
2019	4.709.779	3.991.338	4.358.759	3.693.864	4.482.312	3.817.417
2020	4.683.355	3.968.945	4.298.453	3.642.757	4.648.466	3.992.769
TOTALI:						
primi 5 anni (2015-2019)	23.359.369	19.808.746	27.434.340	24.037.737	23.608.794	20.212.190
primi 10 anni (2015-2024)	46.196.995	39.162.666	47.639.998	41.161.176	45.294.102	38.815.280
fino ad esaurimento delle spese a carico del Fondo (2015-2066)	119.496.012	101.280.477	87.302.945	74.773.843	87.302.945	74.773.843

Tabella 2 – Differenze di spesa a carico del Fondo tra gli scenari rivalutati rispetto a quelli non rivalutati (in valore assoluto e in %).

	SCENARIO 1 (tutti assegni vitalizi)		SCENARIO 2 (con restituzione contributi, a chi compie il requisito età OLTRE la IX LEG., nel 2015)		SCENARIO 3 (con restituzione dei contributi, a chi compie il requisito età OLTRE la IX LEG., al raggiungimento di essa)	
	Differenza in (euro)	Differenza in (%)	Differenza in (euro)	Differenza in (%)	Differenza in (euro)	Differenza in (%)
Anno:						
2015	679.464	17,6%	679.464	7,6%	679.464	16,6%
2016	707.581	18,0%	691.868	18,0%	691.868	15,7%
2017	724.537	18,0%	687.117	18,0%	687.117	17,1%
2018	720.601	18,0%	673.258	18,0%	673.258	17,4%
2019	718.441	18,0%	664.895	18,0%	664.895	17,4%
2020	714.410	18,0%	655.696	18,0%	655.696	16,4%
TOTALI:						
primi 5 anni (2015-2019)	3.550.623	17,9%	3.396.603	14,1%	3.396.603	16,8%
primi 10 anni (2015-2024)	7.034.329	18,0%	6.478.822	15,7%	6.478.822	16,7%
fino ad esaurimento delle spese a carico del Fondo (2015-2066)	18.215.535	18,0%	12.529.102	16,8%	12.529.102	16,8%

Nota – Nella Tabella 2 la differenza in valore assoluto (con rivalutazione e senza rivalutazione) per gli scenari 2 e 3 rimane la stessa, perché la differenza è data dalla rivalutazione degli assegni, mentre i due scenari differiscono per il momento di restituzione dei contributi ma l'erogazione di assegni è identica.

Nella Tabella 3 e nei grafici successivi si distinguono le spese a carico del fondo a seconda delle seguenti 4 categorie di spesa/destinatari:

1. assegni **già in erogazione** ;
2. assegni da erogare a chi compie il requisito dell'età **ENTRO la fine della IX legislatura**;
3. assegni da erogare o contributi da restituire (a seconda dello scenario) a chi compie il requisito dell'età **OLTRE la fine della IX legislatura**;
4. contributi da restituire a chi ha **meno di 30 mesi di contributi**.

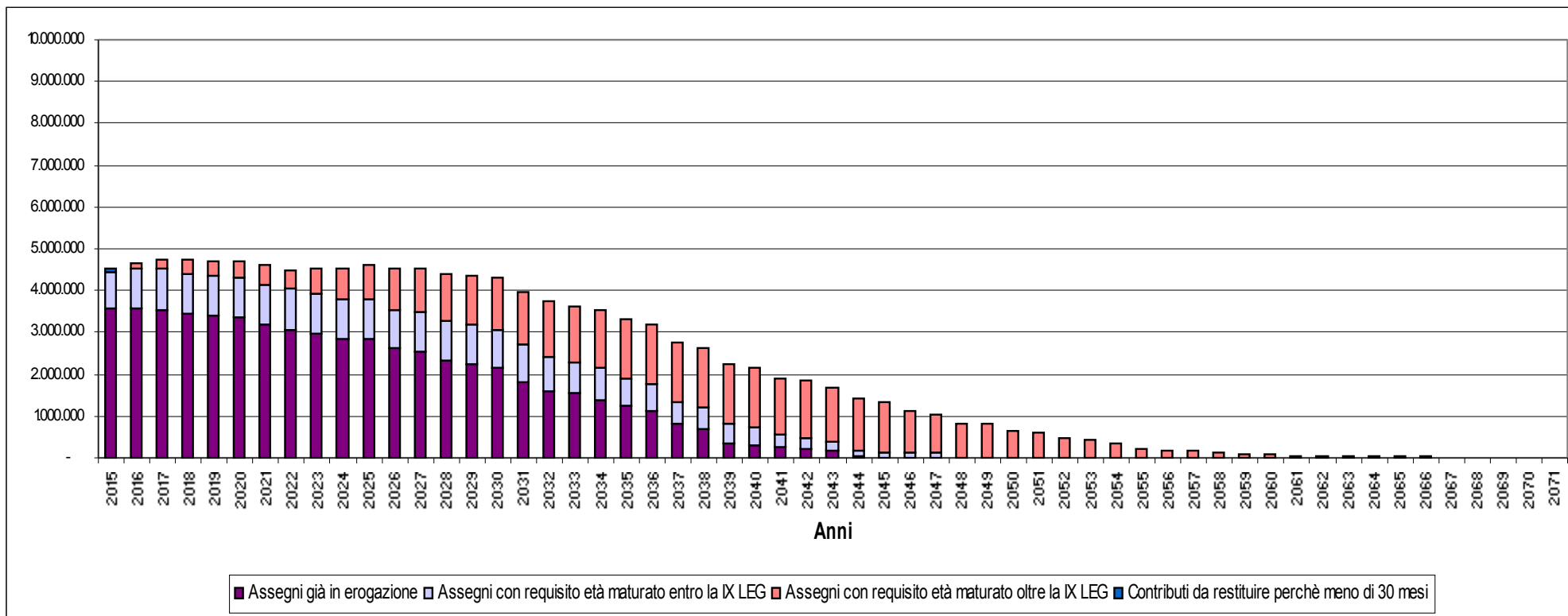
Tabella 3 – Spesa totale (tutti gli anni fino ad esaurimento) a carico del Fondo secondo gli scenari (con rivalutazione e senza rivalutazione) e secondo i diversi tipi di spesa/destinatari (spesa totale e pro-capite – valori in euro).

CATEGORIA	NUMERO DESTINATARI	SCENARIO 1 (tutti assegni vitalizi)		SCENARIO 2 (con restituzione contributi, a chi compie il requisito età OLTRE la IX LEG., nel 2015)		SCENARIO 3 (con restituzione dei contributi, a chi compie il requisito età OLTRE la IX LEG., al raggiungimento di essa)	
		(a) con rivalutazione del 18%	(b) senza rivalutazione	(a) con rivalutazione del 18%	(b) senza rivalutazione	(a) con rivalutazione del 18%	(b) senza rivalutazione
SPESA TOTALE							
1 (già in erogazione)	93	59.287.245	50.243.428	59.287.245	50.243.428	59.287.245	50.243.428
2 (età ENTRO IX LEG.)	17	22.847.980	19.362.695	22.847.980	19.362.695	22.847.980	19.362.695
3 (età OLTRE IX LEG.)	31	37.277.727	31.591.294	5.084.661	5.084.661	5.084.661	5.084.661
4 meno di 30 mesi	4	83.060	83.060	83.060	83.060	83.060	83.060
TOTALE	145	119.496.012	101.280.477	87.302.945	74.773.843	87.302.945	74.773.843
SPESA PRO-CAPITE							
1 (già in erogazione)	93	637.497	540.252	637.497	540.252	637.497	540.252
2 (età ENTRO IX LEG.)	17	1.343.999	1.138.982	1.343.999	1.138.982	1.343.999	1.138.982
3 (età OLTRE IX LEG.)	31	1.202.507	1.019.074	164.021	164.021	164.021	164.021
4 meno di 30 mesi	4	20.765	20.765	20.765	20.765	20.765	20.765
TOTALE	145	824.110	698.486	602.089	515.682	602.089	515.682

Nota - Nella Tabella 3 la spesa negli scenari 2 e 3 rimane la stessa :

- in quanto questi differiscono l'uno dall'altro per il momento della restituzione dei contributi ma non per l'entità totale della spesa;
- per la categoria 3 di destinatari, anche con e senza rivalutazione, in quanto quella spesa consiste solo in restituzione di contributi (che non sono stati rivalutati).

Grafico 1 - Spesa annua prevista a carico del Fondo secondo lo SCENARIO 1 (A) (TUTTI ASSEGNI VITALIZI - CON RIVALUTAZIONE)
(valori in euro)



**Grafico 2 - Spesa annua prevista a carico del Fondo secondo lo SCENARIO 1 (B) (TUTTI ASSEGNI VITALIZI - SENZA RIVALUTAZIONE)
(valori in euro)**

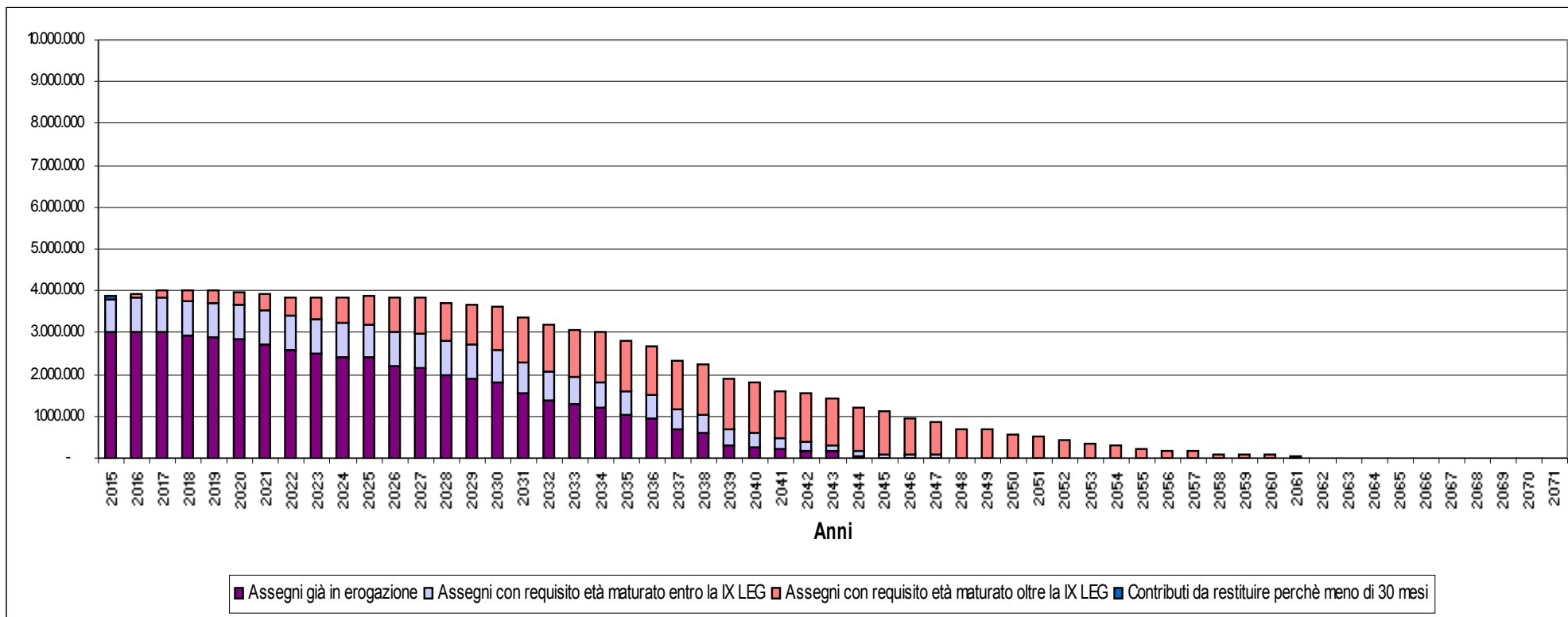


Grafico 3 - Spesa annua prevista a carico del Fondo secondo lo SCENARIO 2 (A) (CON RESTITUZIONE CONTRIBUTI, A CHI COMPIE IL REQUISITO ETÀ OLTRE LA IX LEG., NEL 2015 - CON RIVALUTAZIONE) (valori in euro)

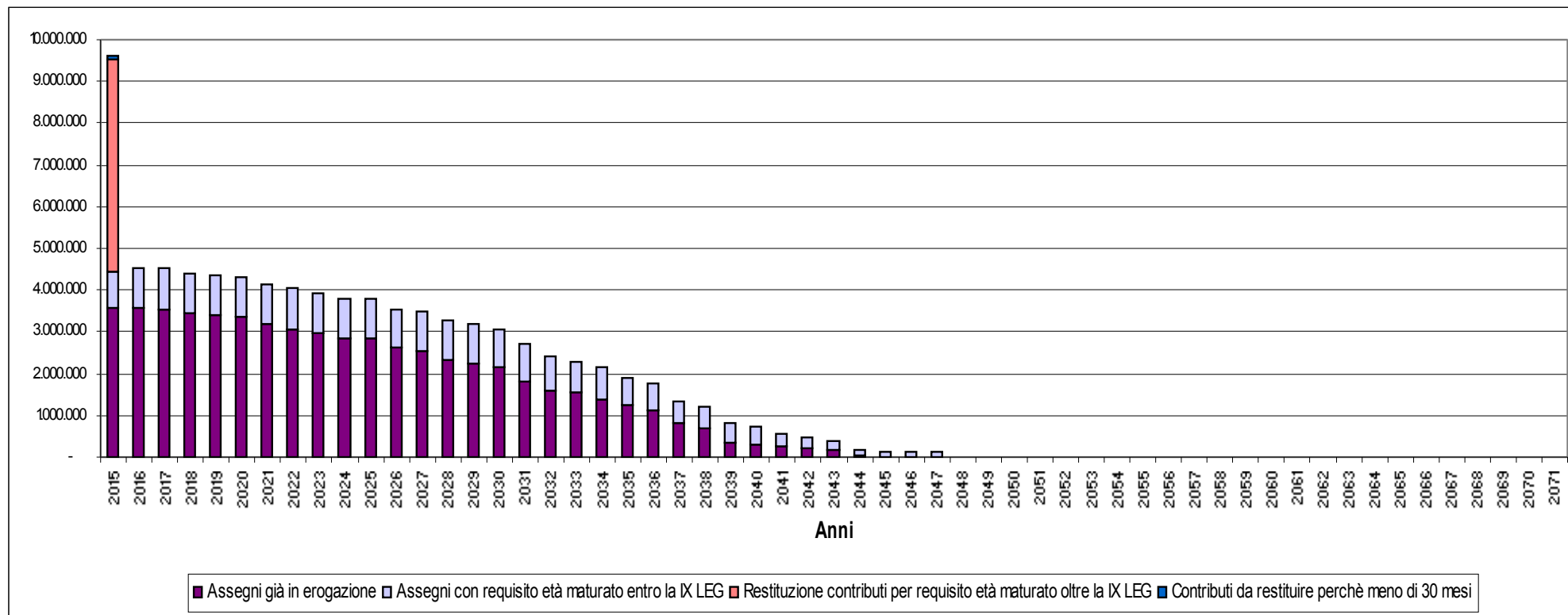


Grafico 4 - Spesa annua prevista a carico del Fondo secondo lo SCENARIO 2 (B) (CON RESTITUZIONE CONTRIBUTI, A CHI COMPIE IL REQUISITO ETÀ OLTRE LA IX LEG., NEL 2015 - SENZA RIVALUTAZIONE) (valori in euro)

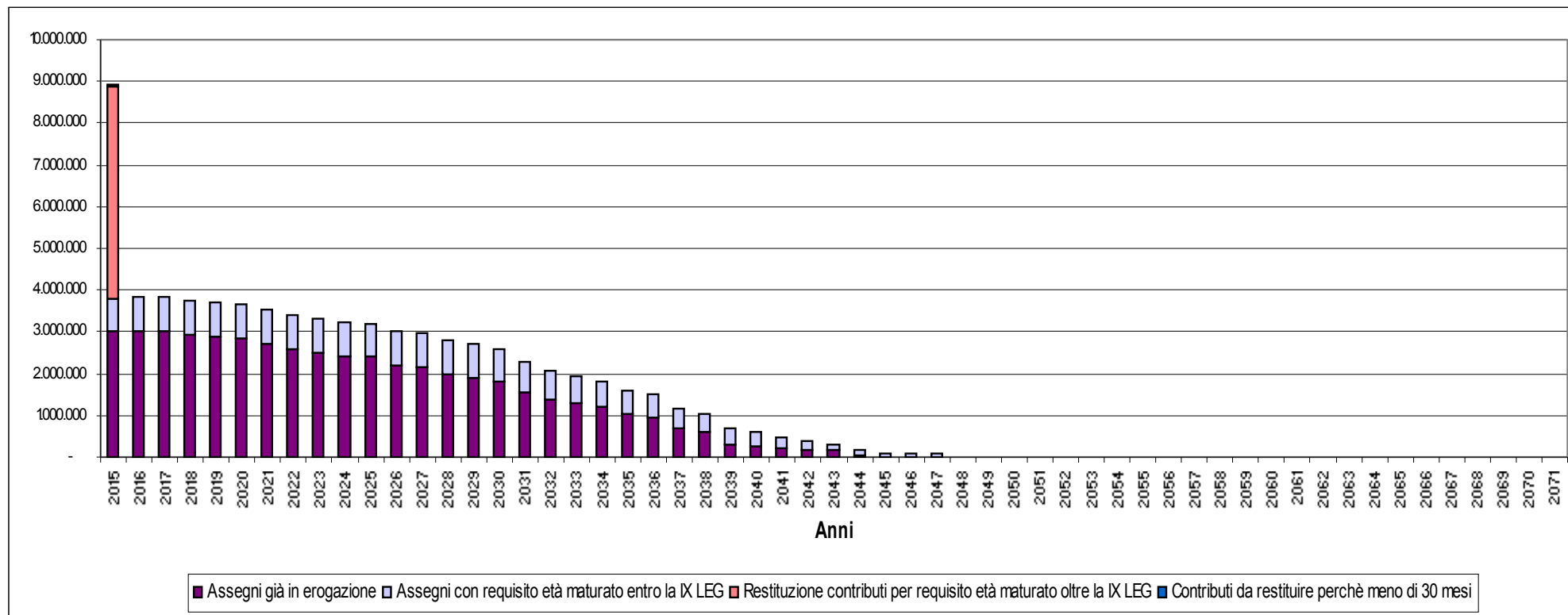


Grafico 5 - Spesa annua prevista a carico del Fondo secondo lo SCENARIO 3 (A) (CON RESTITUZIONE DEI CONTRIBUTI, A CHI COMPIE IL REQUISITO ETÀ OLTRE LA IX LEG., AL RAGGIUNGIMENTO DI ESSA - CON RIVALUTAZIONE) (valori in euro)

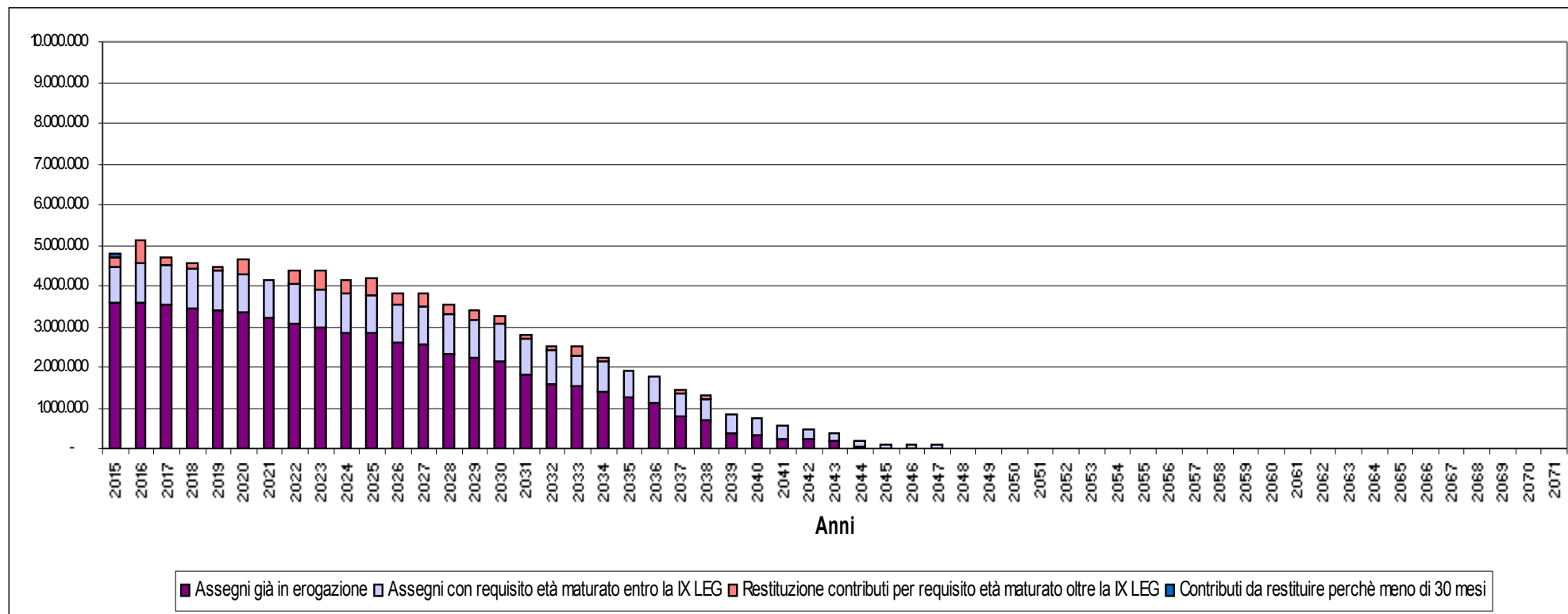


Grafico 6 - Spesa annua prevista a carico del Fondo secondo lo SCENARIO 3 (B) (CON RESTITUZIONE DEI CONTRIBUTI, A CHI COMPIE IL REQUISITO ETÀ OLTRE LA IX LEG., AL RAGGIUNGIMENTO DI ESSA - SENZA RIVALUTAZIONE) (valori in euro)

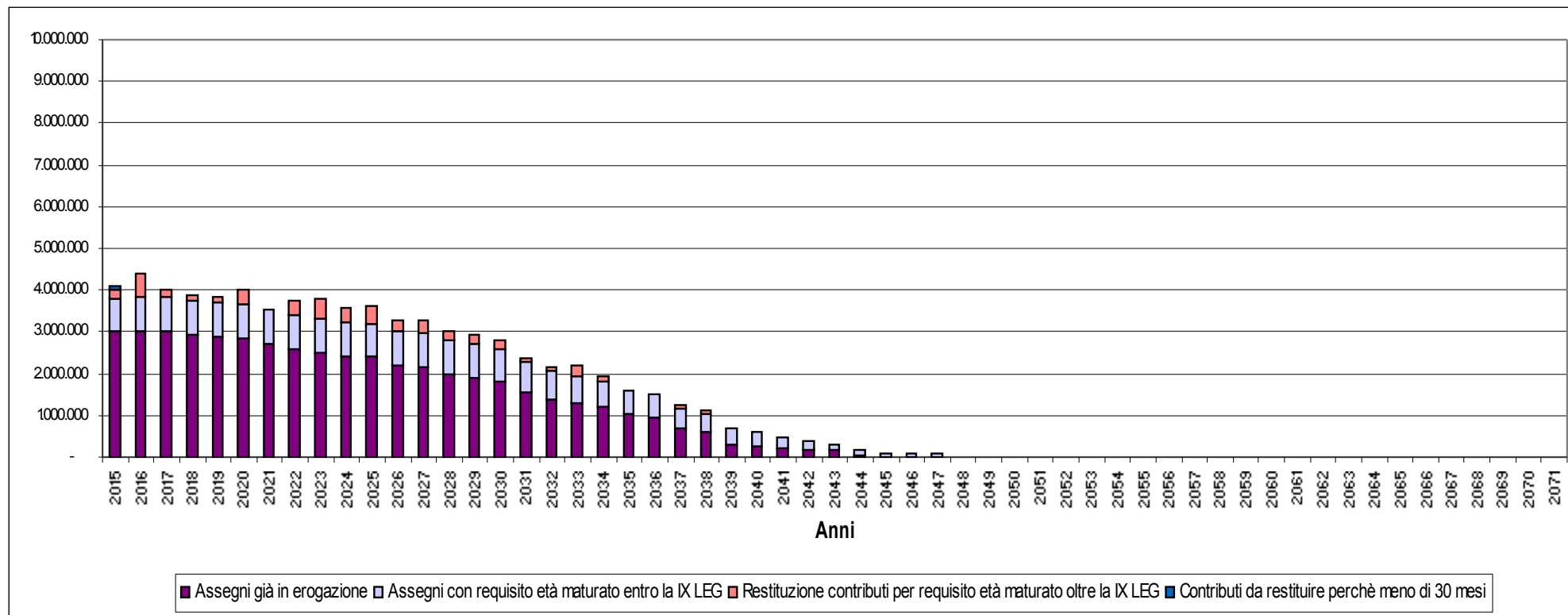


Grafico 7 - Confronto spesa annua secondo lo Scenario 1 con e senza rivalutazione (valori in euro)

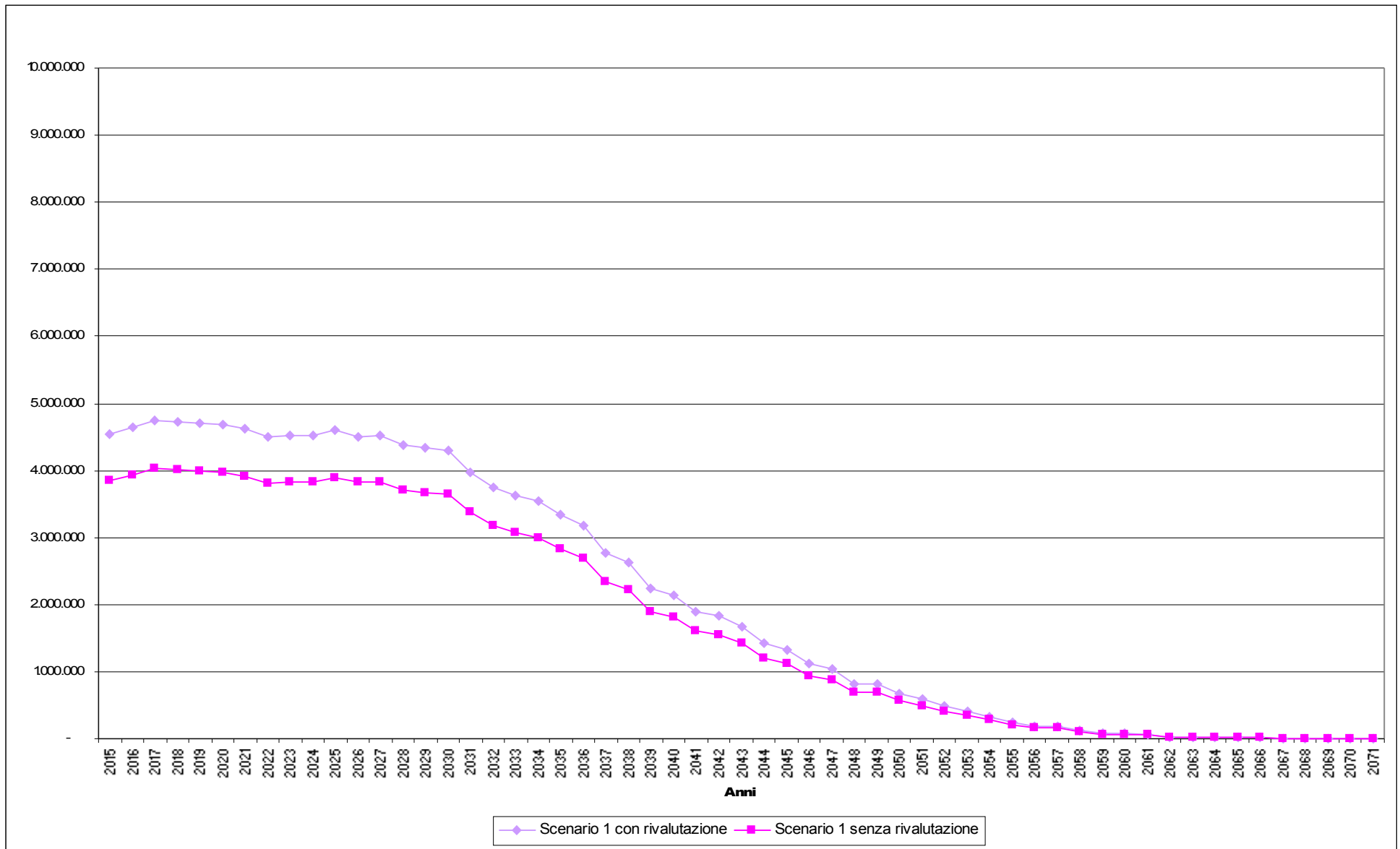


Grafico 8 - Confronto spesa annua secondo Scenario 2 con e senza rivalutazione (valori in euro)

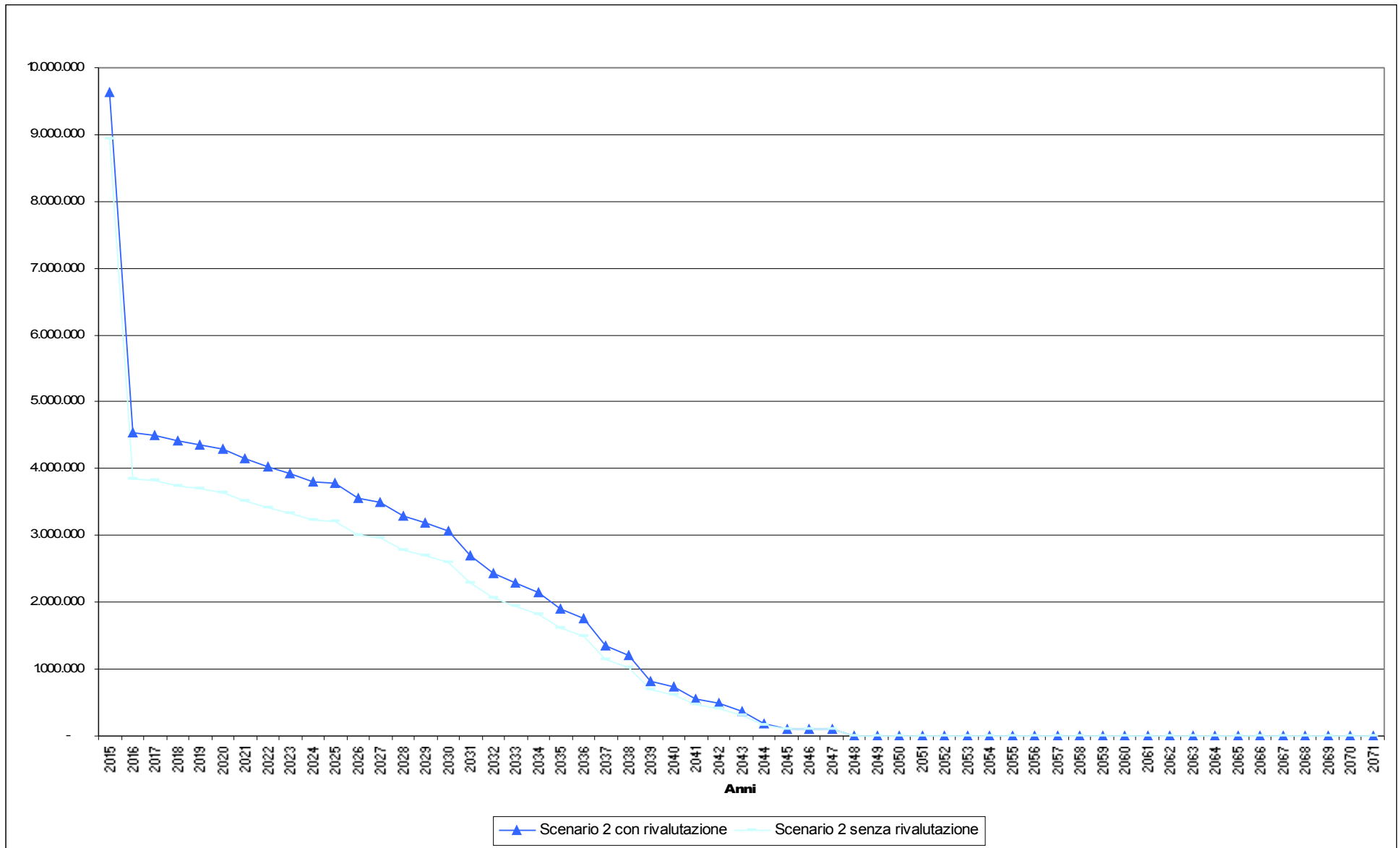
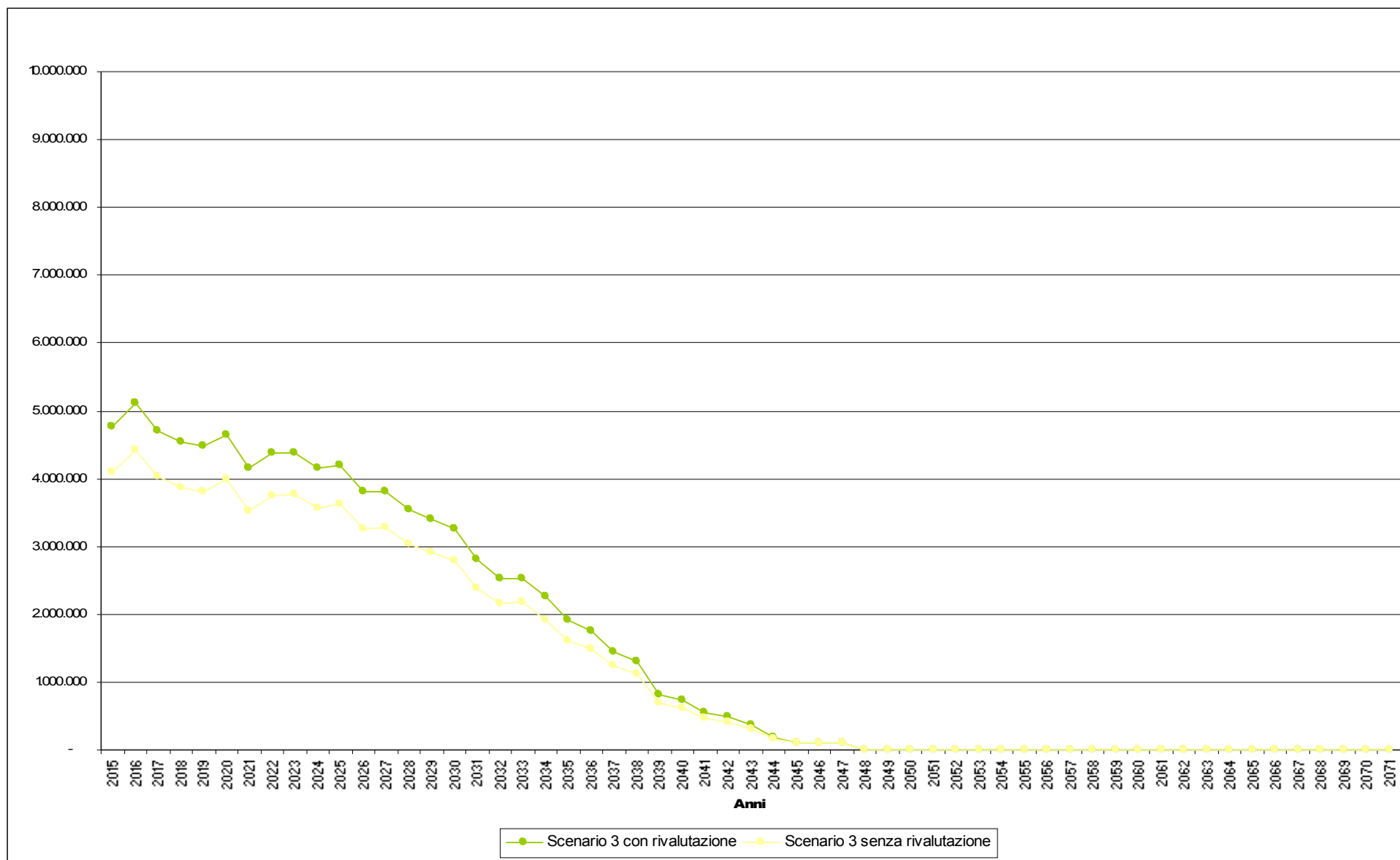


Grafico 9 - Confronto spesa annua secondo Scenario 3 con e senza rivalutazione (valori in euro)



Elaborazione su dati forniti dal Servizio Ragioneria.

Sezione Analisi e Ricerche documentali, Processo Legislazione, Consiglio Regione Umbria, novembre 2011.